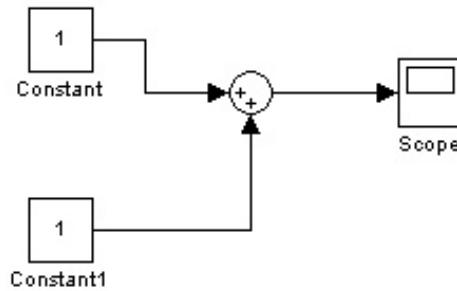
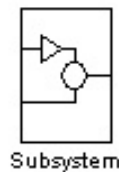


APARENCIA DOS BLOCOS SIMULINK

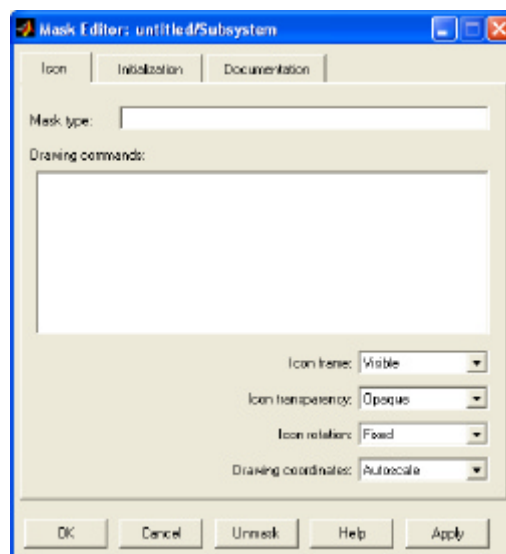
Ao criar um subsystem (sub sistema) no Simulink, pode ser interessante modifica a aparência do bloco. Vejamos, temos um conjunto pequeno de blocos:



Para efeito de demonstração, podemos agrupar esses quatro blocos, criando um “subsystem”. O resultado final é:

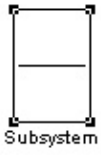


Criar sub sistemas é útil em várias aplicações onde precisamos organizar melhor os blocos. Porém, a aparência do bloco acima é pouco intuitiva, e o Simulink permite alterar isso! Clicando com o botão direito em “subsystem” e escolhendo “mask subsystem” temos a seguinte caixa de diálogo:

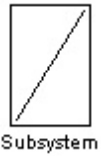


A caixa “drawing commands” serve para editarmos a aparência do bloco:

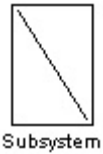
`plot([0 0])`



`plot([0 1])`

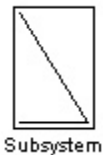


`plot([1 0])`



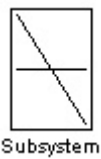
`plot([1 0])`

`plot([0 0])`



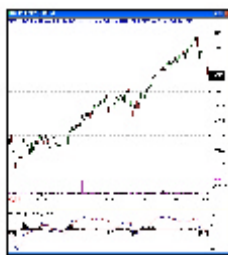
`plot([1 0])`

`plot([0.5 0.5])`



Além de desenhar também é possível colocar imagens JPG nos blocos:

`image(imread('foto.jpg'))`



Subsystem