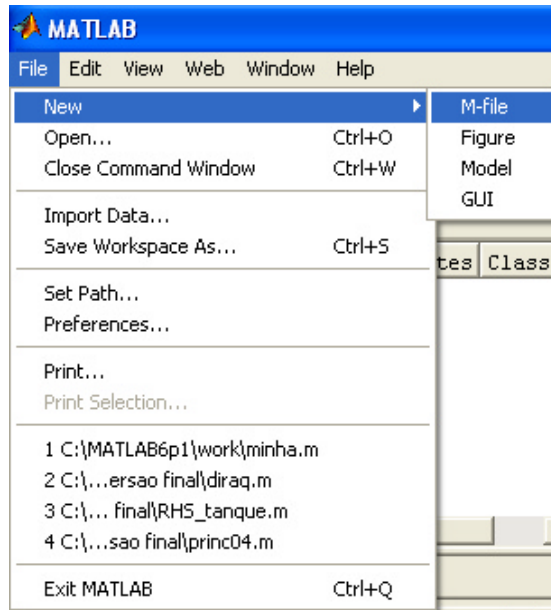


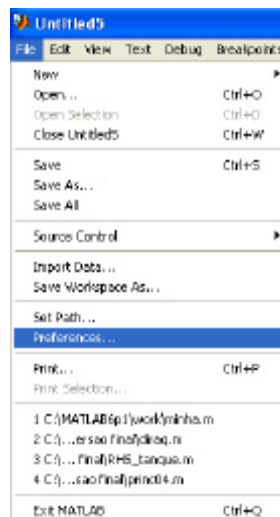
Como aumentar a letra do MATLAB?

Algumas vezes o tamanho da letra do Matlab parece pequeno demais! Isso é especialmente verdade quando temos de apresentar a ferramenta numa aula... Como resolver?

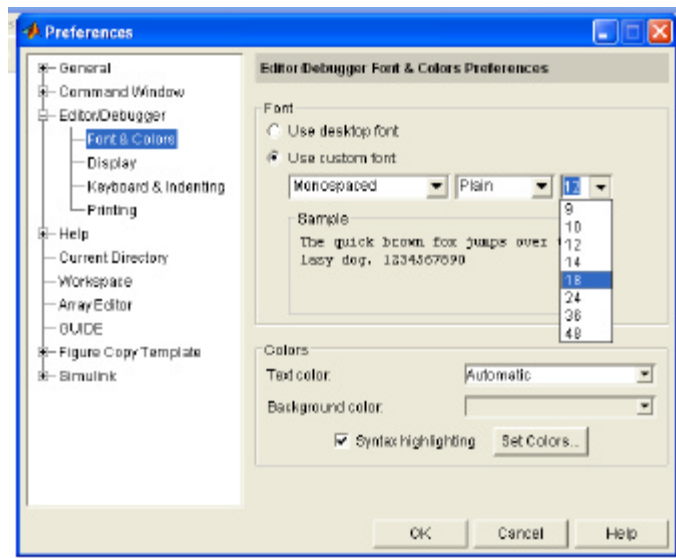
Crie um novo m-file:



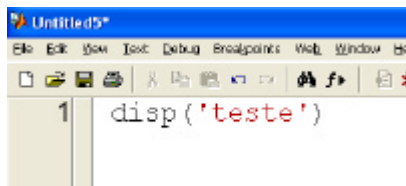
Dentro do editor de m-file vá em “Preferences”:



Dentro de Preferências posso regular o tamanho da fonte:



O resultado, para tamanho de fonte 24 é:



Por outro lado, para tamanho 12 fica:

